



İŞ İSTANBUL 34

TANITIM KATALOĞU

ÔZAKGYO
Hayata Değer Katar

İş İstanbul Projesi, A + Ofis Konsepti ve özellikleri bakımından, İstanbul'un en işlek yerlerinden olan Basın Ekspres Caddesine değer katmaktadır. Yapısı gereği farklı m2'de ofis seçeneği sayesinde birçok sektöre (reklam ajansları, showroom, gıda, tekstil, coll center, turizm, yazılım, e-ticaret, yeme- içme, bankalar, teknoloji, danışmanlık, Hukuk, muhasebe, ar-ge) hitap etmektedir. İş İstanbul Projesi, konum, ulaşım, teknik özellikler ve profesyonel ekip sayesinde güven sağlamaktadır.

KONUM-ULAŞIM



- Ulaşım olarak Yeni İstanbul Havalimanına **30km**, Yavuz Sultan Selim Köprüsü'ne **50Km**, Mahmutbey Gişelerine **5Km**, Basın Ekspres Yoluna **500m**, E-5 Otoyolu'na **2 Km** ve Kuzey Marmara Otoyoluna **5 Km** konumda bulunmaktadır.
- Mecidiyeköy, Taksim, Eminönü ve Bakırköy İETT otobüs hatları yakın mesafede ve Halkalı-Kirazlı metro hattı Mimar Sinan metro durağı yanından ulaşım sağlayabilirsiniz.

TEKNİK ÖZELLİKLER

İŞ İSTANBUL 34 Son teknolojilerin kullanıldığı akıllı ve işlevsel bir yapı

Binanın
tüm alanlarında
C30
beton

111
araçlık kapalı
20
araçlık açık
otopark

Fiber
optik internet
altyapısı

Otoparkta
CO algılama
paneli

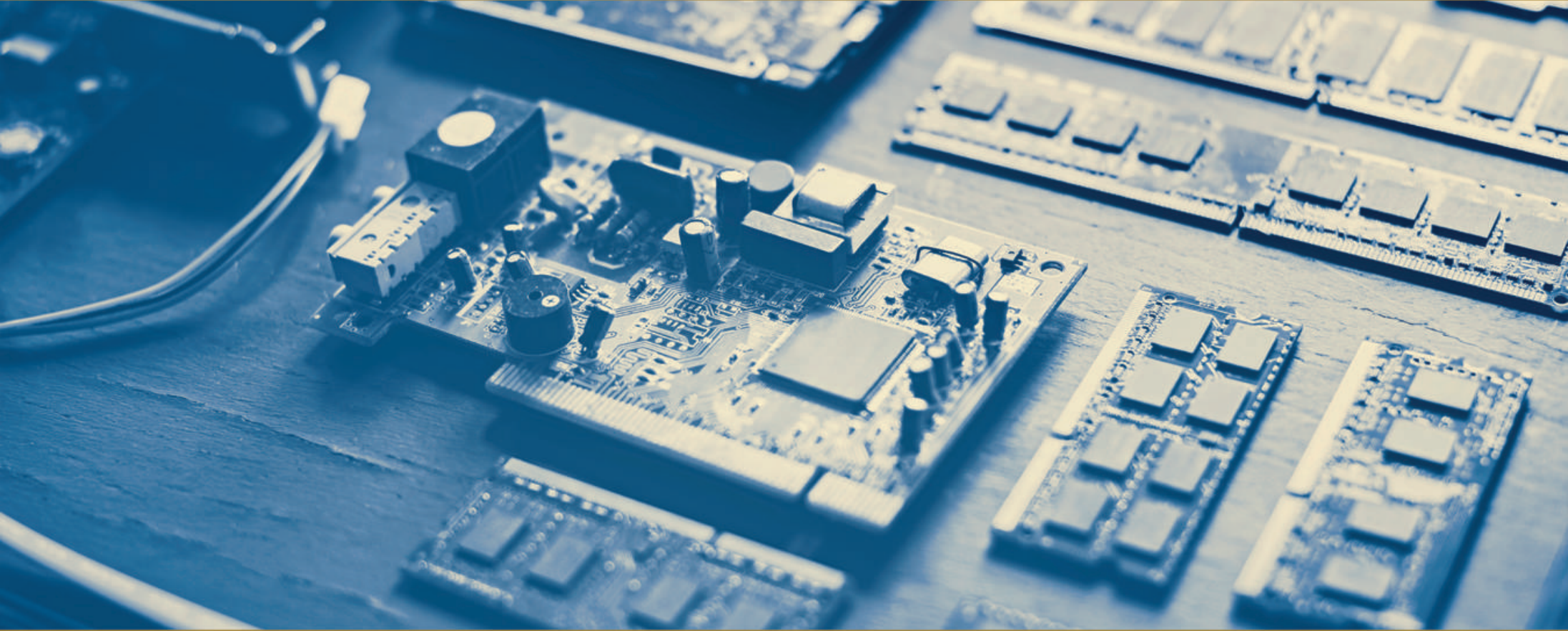
VRV ve
split klimalarla
sağlanan
ısıtma-soğutma
sistemi

Tüm su hatları
çekilmiş ve
kullanıma
hazır

Tüm gereksinimlerinizi karşılayan, özellikleriyle işlerinizi kolaylaştıran ve size zaman kazandıran bir yapı

- Ofisler kiracıların talep edebilecekleri farklı alan ve ölçü gereksinimlerine cevap verebilecek modülerlikte planlanmıştır.
- Ofis iç kısım zemin kaplamaları yükseltilmiş döşeme ile kaplanarak mevcut kablolama sisteminin geçiş güzergahları dağılımı ve ofis oturma sisteminin değişimini kolaylaştırmaktadır.
- Ofislerin dekorasyonlarını yaptırmak isteyen firma sahiplerine talep ettikleri takdirde İNT-ER Yapı mimari, inşaat ve elektrik işleri için hem yönlendirme hem de uygulamalı olarak hizmet vermektedir.
- Binanın doğramalarında Uluslararası ROSENHEIM belgesine sahip Solar Low-E Nötral, ısı ve güneş kontrol kaplamalı silikon cam giydirme cephe uygulaması yapılmıştır.

ELEKTRİK ALTYAPISI



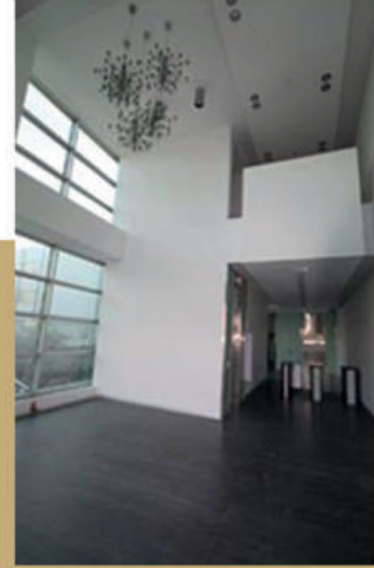
- İş İstanbul 34, en son teknolojik yenilikleri barındıracak şekilde akıllı bir bina olarak tasarlanmıştır.
- Bina içerisinde kullanılan elektrik gücü 380/220 V AC, 50 Hz'dir.
- Kiralık alanlarda elektrik, telefon, TV, güvenlik ve yangın ihbar sistemlerine ait altyapı hazırlanmıştır.
- Binanın yedek güç ihtiyacı 2 adet 1100 KVA gücünde jeneratör ile sağlanmaktadır.
- Binada kiralık alanlara ait ana güç donanımı 2 adet 1250 KVA gücünde kuru tip trafo ile sağlanmaktadır.
- Ortak alanlar, otoparklar, ofis ve mağazaların elektrik ihtiyacı birebir jeneratör ile yedeklenmiştir.
- Ortak alan asansör, otopark, çevre aydınlatma ve acil çıkış armatürleri, yangın güvenlik sistemi %100 jeneratör tarafından beslenmektedir. Kiralık alanların ilave jeneratör taleplerine göre yerler hazırlanmıştır.

GÜVENLİK



- Binada girişler, otopark alanları, bina çevresi, yangın merdiven önleri CCTV kameraları ile izlenecek şekilde tasarlanmıştır. Ayrıca yangın merdiveni girişlerinde güvenlik için pır dedektörü ve yangın kapılarında ise manyetik kontaklar yer almaktadır.

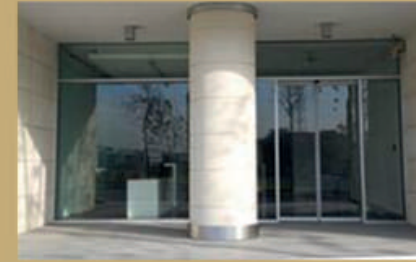
A BLOK GİRİŞİ



B BLOK GİRİŞİ



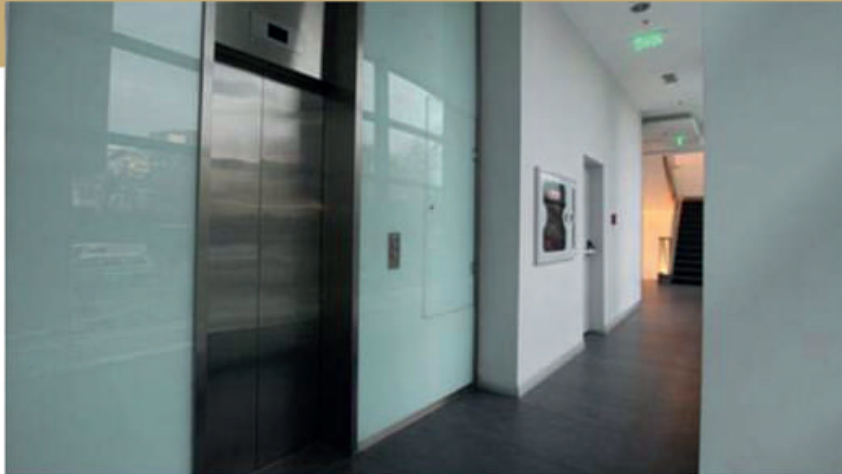
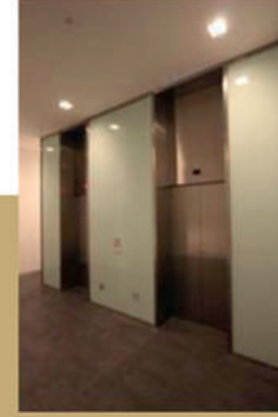
D BLOK GİRİŞİ



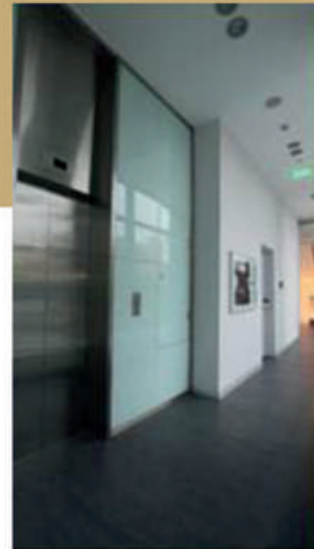
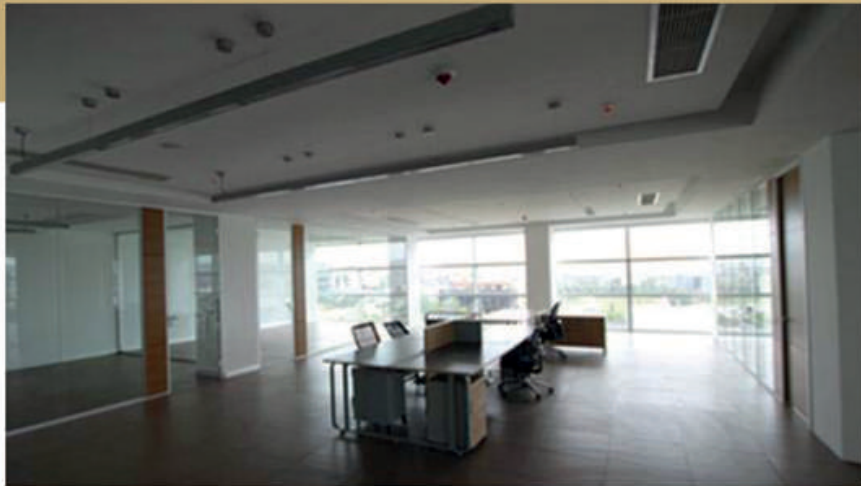
E BLOK GİRİŞİ



ORTAK ALANLAR



OFİS KATLARI



PODYUM ALANLARI



TERAS ALANLARI



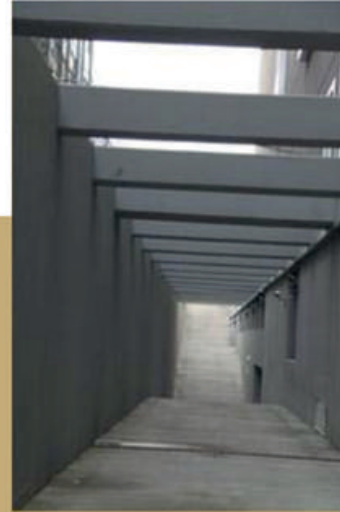
MAĞAZA-PERAKENDE



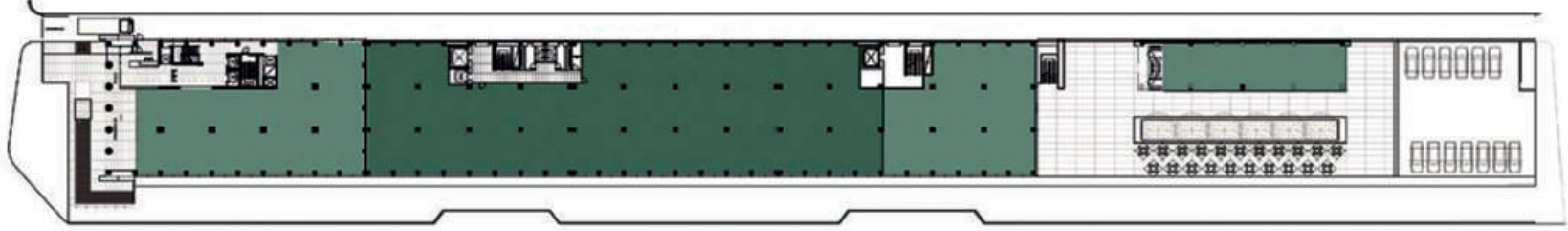
GENEL WC'LER



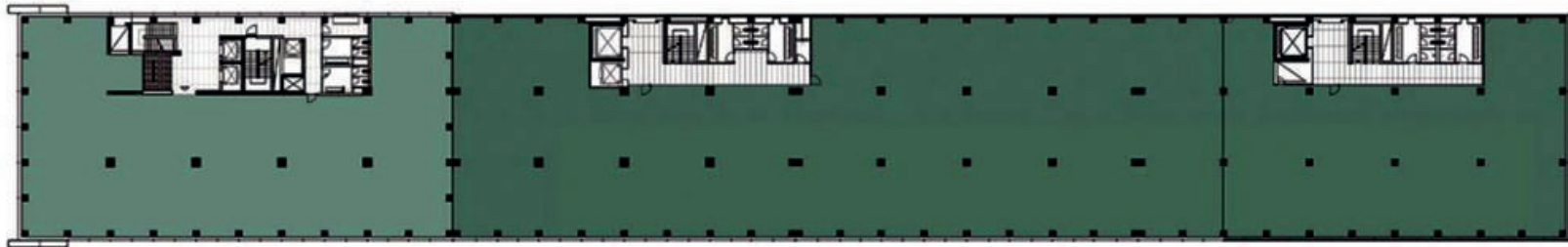
OTOPARK ALANI



PODYUM KATLARI



1.KAT PLANI

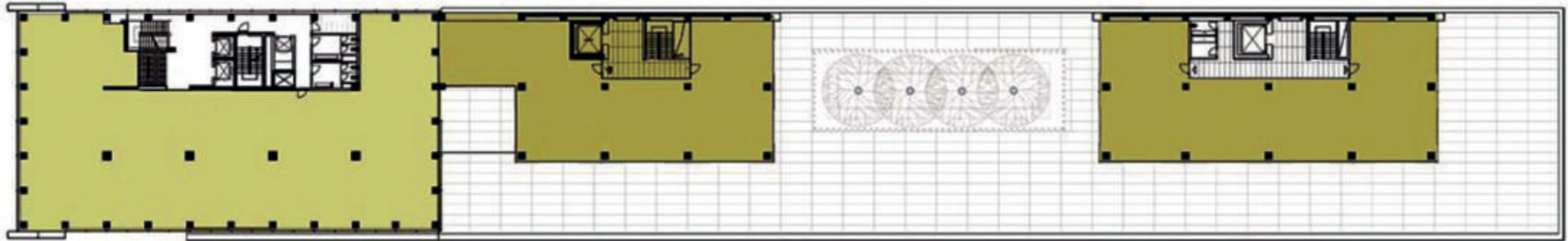


GİRİŞ KAT PLANI

PODYUM KATLARI

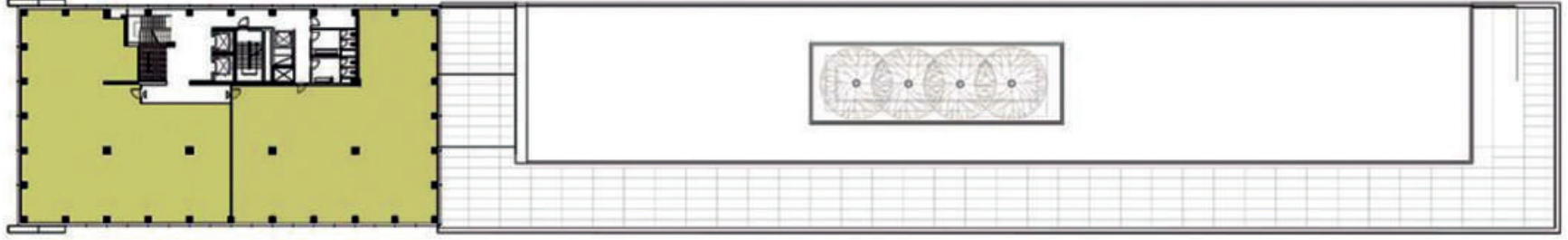


2.KAT PLANI



3.KAT PLANI

KULE OFİSLERİ



4.KAT PLANI

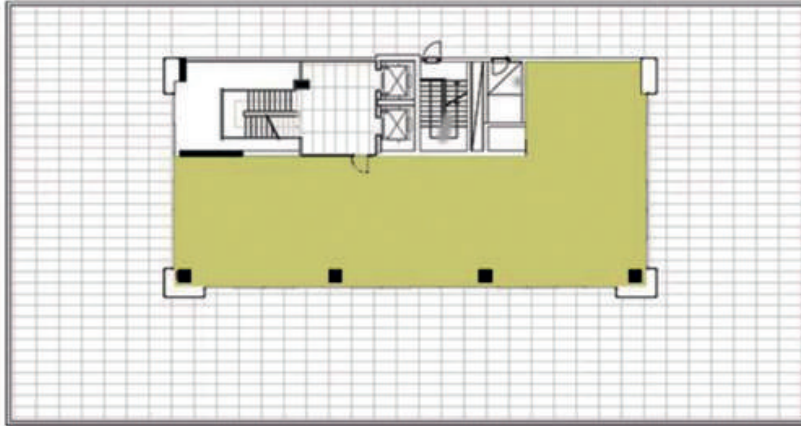


5,6,7,8 KAT PLANI

KULE OFİSLERİ

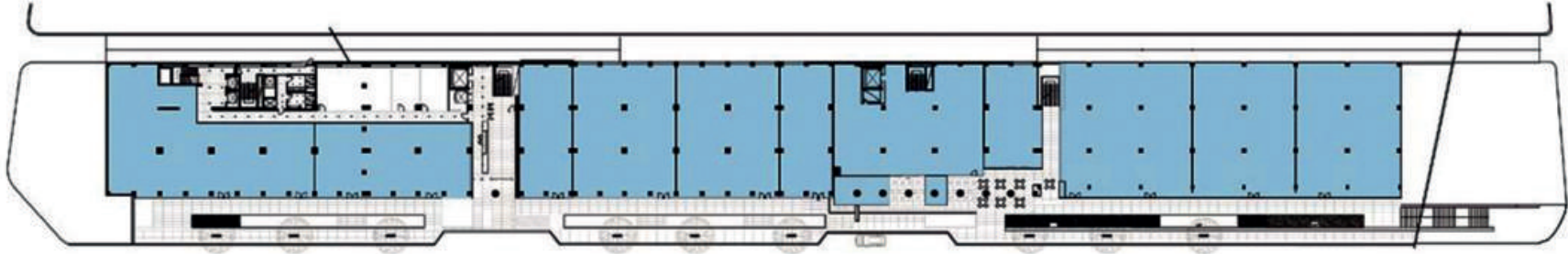


9.KAT PLANI

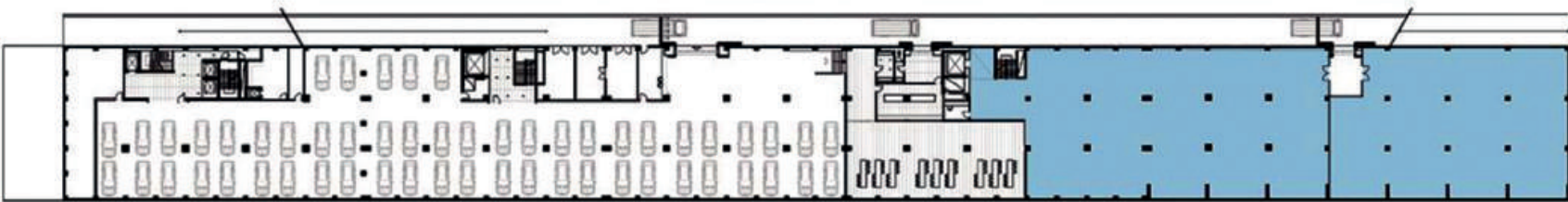


10. VIP KAT PLANI

PERAKENDE -OTOPARK ALANLARI

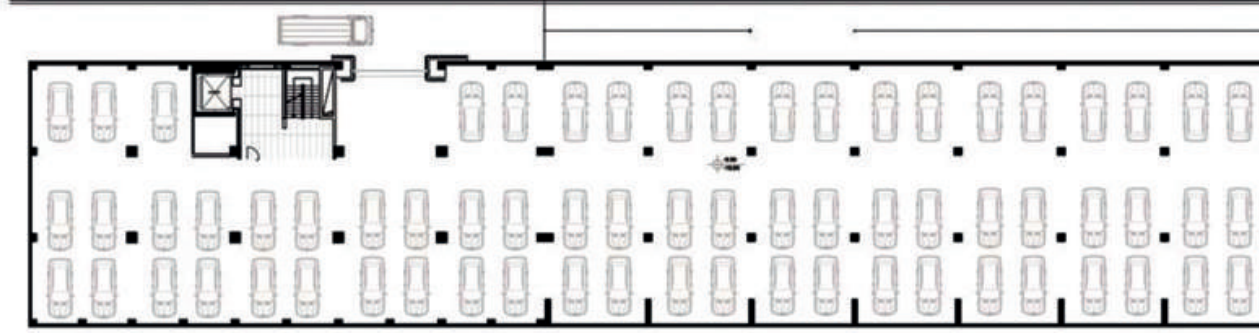


PERAKENDE GİRİŞ KATI -1

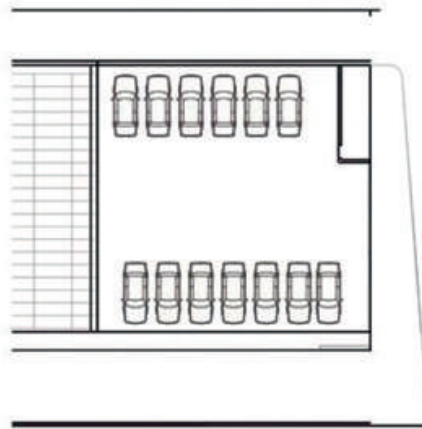


-2.KAT PLANI

OTOPARK ALANLARI



-3. KAT PLANI



AÇIK ALAN OTOYAPARK

KAT BÖLÜMLERİ



iŖ İSTANBUL 34

BİLGİ İÇİN

0212 486 36 50

ozakgyo.com

ÔZAKGYO
Hayata Deęer Katar