

**ÔZAKDUYU**  
G Ö K T Ü R K



**ÔZAKDUYU**  
G Ö K T Ü R K

Doğanın içinde,  
**şehrin kalbinde...**



5 Düyü

1 Naşam



ÖZAKDUYU  
GÖKTÜRK

Şehri  
Yaşatan  
Duyu

Özak Duyu'da şehrin  
renkli yaşantısından  
kopmadan, ormanın  
yanındaki Göktürk'ün,  
gerçek kentli yaşam  
tarziyla **duyularınız**  
**canlı kalacak.**



Şehirden  
kopmadan,  
**doğanın kalbinde**  
**yer alın.**



İkitelli'ye **20 dk.**



Levent ve Maslak'a **15 dk.**



Havalimanına **10 dk.**

**ÔZAKDUYU**  
GÖKTÜRK

- Havalimanına **10 dk.**
- Prestijli okullara **4 dk.**
- Sağlık merkezlerine **5 dk.**
- Metro istasyonuna **5 dk.**
- Orman bisiklet ile **2 dk.**
- Göktürk Tabiat Parkı **2 dk.**
- Kemerburgaz Kent Ormanı **7 dk.**
- Kemer Country Binicilik ve Golf Kulübü **5 dk.**
- Çevreyoluna **15 dk.**
- FSM **20 dk.**, YSS **25 dk.**,  
15 Temmuz Köprüsü'ne **30 dk.**

Arazi mülkü Özak GYO'ya aittir.





**Sakin, dingin ve huzurlu  
yaşamın tadını çıkarın.**  
Göktürk Ormanı'nda yürüyüş,  
bisiklet ve piknik gibi keyifli  
aktivitelerle yeni yaşamınıza  
**hoş geldiniz.**

**ÖZAKDUYU**  
GÖKTÜRK

Doğayı  
Yaşatan  
**Duyu**



ÔZAKDUYU  
GÖKTÜRK

Çocukluğu  
Yaşatan  
Duyu

Şehrin en **prestijli okullarına**,  
geniş oyun bahçelerine ve çeşitli  
aktivite alanlarına kolayca ulaşım.  
Çocukluğun en yaşanır hali  
**Özak Duyu Göktürk'te.**





**ÖZAKDUYU**  
GÖKTÜRK

## Doğaya dokunan yaşam alanları

Özak Duyu Göktürk, yeşilin en güzel tonlarıyla hayatı renklendiriyor. Doğadan kopmayan, konfor ve rahatlığı her an sunan sosyal alanlarıyla ihtiyaçlarınıza uygun bir yaşam vadediyor.



65-360 m<sup>2</sup>'lik alanlarıyla 1+1, 2+1, 3+1 ve 4.5+1 daireleriyle aradığınız her şey burada.

## Vaziyet Planı

- 1- Site Ana Girişi
- 2- Otopark Girişi
- 3- Spor Alanı
- 4- Barbekü Alanı
- 5- Oyun Alanı
- 6- Açık Havuz
- 7- Sosyal Tesis Girişi
- 8- Çim Aktivite Alanı (Yoga-Fitness)
- 9- Ateş Çukuru Oturma Alanı
- 10- Yürüyüş Yolu



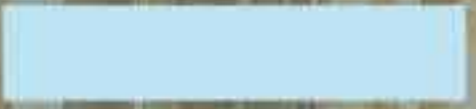
Şehrin içinde, doğanın  
kalbinde yaşamak için  
QR kodu okutun.



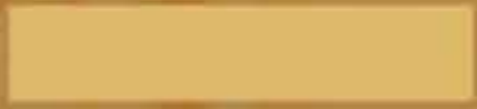
5  
Duyu  
1  
Yaşam



Manzarayı  
Görmek



İyi  
Hissetmek



Hayatı  
Tatmak



Tabiatı  
Dinlemek



Toprağı  
Koklamak



ÖZAKDUYU  
GÖKTÜRK

## Manzarayı Görmek

Evinizin salonunda  
otururken yemyeşil  
peyzaj manzaranızın  
keyfini çıkarın ya da  
dışarı adım atın ve  
doğayı yakından görün.



ÖZAKDUYU  
GÖKTÜRK

## İyi Hissetmek

Hayatı seyretmeyin,  
yaşayın! Pilates, yoga,  
yüzme, fitness gibi  
aktiviteleri evinizde veya  
Göktürk'ün doğasında  
bulun. **Dolu dolu bir  
hayata adım atın.**



ÖZAKDUYU  
GÖKTÜRK

## Hayatı Tatmak

Mutfağınızda keyifle  
**yemek pişirmek**  
ya da Göktürk'ün  
seçkin restoran ve  
kafelerindeki **çeşitli**  
**menüler... Özak Duyu**  
**Göktürk**'te hayatınıza  
nasıl tat katacağınızı siz  
seçeceksiniz.



## Tabiatı Dinlemek

**Tabiat sizinle konuşuyor.**

Yanı başınızdaki doğanın sesini dinleyin, Göktürk ormanlarındaki saksıdan terasınızda eşsiz bir müzik şöleni sunabilir.





ÖZAKDUYU  
GÖKTÜRK

## Toprağı Koklamak

Toprağın canlı, yeşilliğin ferah, doğanın eşsiz kokularını, aldığınız her nefeste hissedin. Evinizden çıkmadan **Özak Duyu Göktürk** bahçelerinde ya da Göktürk'ün muhteşem ormanlarında her an enerjinizi toprakla buluşturabilirsiniz.







Özak Duyu Göktürk'te 7/24 güven içinde yaşayın. Sakin, huzurlu, güvenli ve yeşillikler içinde yeni hayatınıza **şimdi başlayın.**



**Ayrıcalıklı yaşam için** ev ve ortak alanlarınızı en ince ayrıntısına kadar düşünüyoruz. **Özak Duyu Göktürk**'te geniş bahçelerde sevdiklerinizi ağırlayın veya çocuklarınızla doğayla buluşun. **Bu keyif sizin!**



Bir ağaç gölgesinde  
**kitap okumak**, keyifli yaz  
akşamlarında **kahvenizi**  
**yudumlamak**, çocuklarınızla  
özgürce **bahçelerde**  
**koşturmak**... Yaşamı  
keyiflendiren her şey **Özak**  
**Duyu Göktürk**'te.





Özak Duyu Göktürk'te **yeşilin güzel tonlarına kucak açın.**  
Her daireden yeşille buluşan **balkon, teras, bahçe** keyfiyle  
**huzurlu yaşam burada.**





Fonksiyonel yaşam alanlarıyla, optimum mimari çözümleri bir araya getirerek ihtiyacınız olan alanı en iyi haliyle sunuyoruz. Yüksek tavanlı oturma odalarınızda geniş pencerelerinizden evinize dolan yeşil manzarayı keyifle seyredin.



Yüksek kalite malzemelerle ince işçilikli mimari yaklaşımı evinizin kapısından girer girmez hissedeceksiniz.





Özak Duyu Göktürk, her detayıyla konforunuzu sağlamak için tasarlandı. Özenli tasarım yaklaşımıyla **kaliteli malzeme seçimi** bir araya getirildi. **Siz yalnızca evinizin tadını çıkarın.**





**Geniş ve ferah yatak odalarınızda güne iyi hissederek başlayacak, fonksiyonel alan kullanımıyla konforu yaşayacaksınız. Özak Duyu Göktürk, her köşesiyle rahat ve keyifli bir yaşam sunar.**



Hayal dünyalarının geliştiği,  
öğrendikleri ve büyüdüğü  
odalarda **çocuklarımız için**  
**her detayı düşündük.** Özak  
Duyu Göktürk'te kendi yaşam  
alanlarında **özgürce büyüsünler.**





Onların gülüşü bizim için paha biçilemez... Çocuklarımız, sevgiyle, doğayla ve oyunlarla büyüyecekleri **Özak Duyu Göktürk**'teki özel sosyal alanlarında **mutlu ve huzurlu bir yaşam bulacaklar.**



## ÖZAKDUYU GÖKTÜRK

### 1+1 A2

1. Antre: 2.58 m<sup>2</sup>
2. Mutfak+Salon: 21.20 m<sup>2</sup>
3. Yatak Odası: 12.55 m<sup>2</sup>
4. Banyo: 3.16 m<sup>2</sup>
5. İşik: 0.74 m<sup>2</sup>
6. Hol: 1.64 m<sup>2</sup>
7. Balkon: 4.14 m<sup>2</sup>

BRÜT ALAN 65.33 m<sup>2</sup> NET ALAN 46.01 m<sup>2</sup>

A BLOK - 29 - 40 - 51



1-2-3. KATLAR



\*ÖZAK GYO, BRÜT M<sup>2</sup>LER SABİT KALMAK KAYDI İLE DAİRE PLANLARINDA HER TÜRLÜ DEĞİŞİKLİĞİ YAPMA HAKKINI SAKLI TUTAR.\*

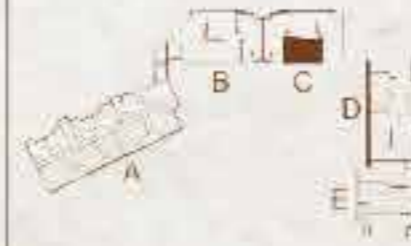
## ÖZAKDUYU GÖKTÜRK

### 2+1 C-Z

1. Antre: 6.35 m<sup>2</sup>
2. Mutfak: 12.42 m<sup>2</sup>
3. Salon: 37.61 m<sup>2</sup>
4. Yatak Odası: 14.76 m<sup>2</sup>
5. Ebeveyn Yatak Odası: 19.63 m<sup>2</sup>
6. Ebeveyn Banyo: 5.81 m<sup>2</sup>
7. Banyo: 3.87 m<sup>2</sup>
8. İşik: 1.05 m<sup>2</sup>
9. Hol: 3.82 m<sup>2</sup>
10. Teras: 21.54 m<sup>2</sup>
11. Bahçe: 42.43 m<sup>2</sup>

BRÜT ALAN 210.78 m<sup>2</sup> NET ALAN 167.37 m<sup>2</sup>

C BLOK - 2



1. BODRUM KAT



\*ÖZAK GYO, BRÜT M<sup>2</sup>LER SABİT KALMAK KAYDI İLE DAİRE PLANLARINDA HER TÜRLÜ DEĞİŞİKLİĞİ YAPMA HAKKINI SAKLI TUTAR.\*

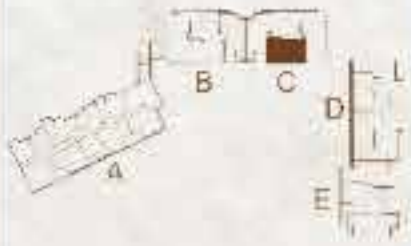
## ÖZAKDUYU GÖKTÜRK

### 2+1 F1

1. Antre: 6,35 m<sup>2</sup>
2. Mutfak: 10,73 m<sup>2</sup>
3. Salon: 27,86 m<sup>2</sup>
4. Yatak Odası: 12,82 m<sup>2</sup>
5. Ebeveyn Yatak Odası: 17,55 m<sup>2</sup>
6. Ebeveyn Banyo: 3,87 m<sup>2</sup>
7. Banyo: 3,87 m<sup>2</sup>
8. İşlik: 10,5 m<sup>2</sup>
9. Hol: 3,82 m<sup>2</sup>
10. Balkon: 6,27 m<sup>2</sup>

BRÜT ALAN 133,74 m<sup>2</sup> NET ALAN 94,19 m<sup>2</sup>

C BLOK - 7 - 10 - 13



1-2-3. KATLAR



\*ÖZAK GYO, BRÜT M<sup>2</sup>LER SABİT KALMAK KAYDI İLE DAİRE PLANLARINDA HER TÜRLÜ DEĞİŞİKLİĞİ YAPMA HAKKINI SAKLI TUTAR.\*

## ÖZAKDUYU GÖKTÜRK

### 3+1 F5-T

1. Antre: 6,58 m<sup>2</sup>
2. Mutfak: 15,76 m<sup>2</sup>
3. Salon: 35,61 m<sup>2</sup>
4. Yatak Odası: 17,71 m<sup>2</sup>
5. Yatak Odası: 11,62 m<sup>2</sup>
6. Ebeveyn Yatak Odası: 18,85 m<sup>2</sup>
7. Ebeveyn Banyo: 3,87 m<sup>2</sup>
8. Banyo: 4,12 m<sup>2</sup>
9. İşlik: 0,98 m<sup>2</sup>
10. Hol: 5,21 m<sup>2</sup>
11. Balkon: 5,04 m<sup>2</sup>
12. Teras: 65,29 m<sup>2</sup>
13. Bahçe: 25,46 m<sup>2</sup>

BRÜT ALAN 261,92 m<sup>2</sup> NET ALAN 211,30 m<sup>2</sup>

B BLOK - 10



1. KAT



\*ÖZAK GYO, BRÜT M<sup>2</sup>LER SABİT KALMAK KAYDI İLE DAİRE PLANLARINDA HER TÜRLÜ DEĞİŞİKLİĞİ YAPMA HAKKINI SAKLI TUTAR.\*

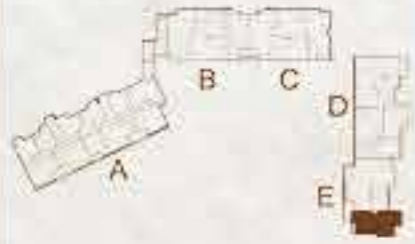
## ÖZAKDUYU GÖKTÜRK

### 3+1 H2

1. Antre: 4,86 m<sup>2</sup>
2. Mutfak: 13,46 m<sup>2</sup>
3. Salon: 30,62 m<sup>2</sup>
4. Yatak Odası: 10,55 m<sup>2</sup>
5. Yatak Odası: 10,43 m<sup>2</sup>
6. Ebeveyn Yatak Odası: 14,90 m<sup>2</sup>
7. Ebeveyn Banyo: 3,87 m<sup>2</sup>
8. Banyo: 4,47 m<sup>2</sup>
9. Hol: 5,05 m<sup>2</sup>
10. İşlik: 0,84 m<sup>2</sup>
11. Balkon: 7,22 m<sup>2</sup>

BRÜT ALAN NET ALAN  
150,90 m<sup>2</sup> 106,27 m<sup>2</sup>

E BLOK - 7 - 10 - 13



2-3-4. KATLAR



\*ÖZAK GYO, BRÜT M<sup>2</sup>LER SABİT KALMAK KAYDI İLE DAİRE PLANLARINDA HER TÜRLÜ DEĞİŞİKLİĞİ YAPMA HAKKINI SAKLI TUTAR.\*

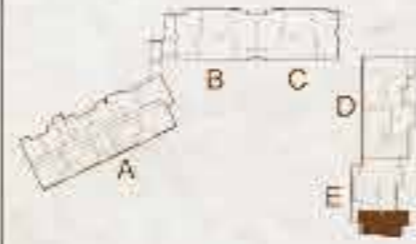
## ÖZAKDUYU GÖKTÜRK

### 3+1 H1-Z

1. Antre: 4,86 m<sup>2</sup>
2. Mutfak: 13,46 m<sup>2</sup>
3. Salon: 36,32 m<sup>2</sup>
4. Yatak Odası: 10,43 m<sup>2</sup>
5. Yatak Odası: 10,55 m<sup>2</sup>
6. Ebeveyn Yatak Odası: 14,90 m<sup>2</sup>
7. Ebeveyn Banyo: 3,87 m<sup>2</sup>
8. Banyo: 4,47 m<sup>2</sup>
9. Hol: 5,05 m<sup>2</sup>
10. İşlik: 0,84 m<sup>2</sup>
11. Teras: 14,80 m<sup>2</sup>
12. Bahçe: 109,22 m<sup>2</sup>

BRÜT ALAN NET ALAN  
278,97 m<sup>2</sup> 228,77 m<sup>2</sup>

E BLOK - 1



ZEMİN KAT



\*ÖZAK GYO, BRÜT M<sup>2</sup>LER SABİT KALMAK KAYDI İLE DAİRE PLANLARINDA HER TÜRLÜ DEĞİŞİKLİĞİ YAPMA HAKKINI SAKLI TUTAR.\*

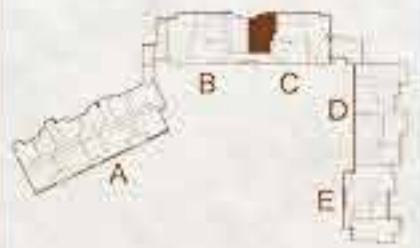
## ÖZAKDUYU GÖKTÜRK

### 3+1 F2

1. Antre: 6.89 m<sup>2</sup>
2. Mutfak: 11.76 m<sup>2</sup>
3. Salon: 28.33 m<sup>2</sup>
4. Yatak Odası: 10.25 m<sup>2</sup>
5. Yatak Odası: 10.29 m<sup>2</sup>
6. Ebeveyn Yatak Odası: 14.97 m<sup>2</sup>
7. Ebeveyn Banyo: 3.56 m<sup>2</sup>
8. Banyo: 3.74 m<sup>2</sup>
9. İşlik: 1.26 m<sup>2</sup>
10. Hol: 5.76 m<sup>2</sup>
11. Balkon: 7.19 m<sup>2</sup>

BRÜT ALAN 147,67 m<sup>2</sup> NET ALAN 104,00 m<sup>2</sup>

C BLOK - 11 - 14



2-3. KATLAR



\*ÖZAK GYO, BRÜT M<sup>2</sup>LER SABİT KALMAK KAYDI İLE DAİRE PLANLARINDA HER TÜRLÜ DEĞİŞİKLİĞİ YAPMA HAKKINI SAKLI TUTAR.\*

## ÖZAKDUYU GÖKTÜRK

### 4+1 B-D

1. Antre: 10.60 m<sup>2</sup>
2. Mutfak: 18.45 m<sup>2</sup>
3. Salon: 33.35 m<sup>2</sup>
4. WC: 2.99 m<sup>2</sup>
5. Merdiven: 4.86 m<sup>2</sup>
6. Teras (Çatı): 103.33 m<sup>2</sup>
7. Antre: 8.50 m<sup>2</sup>
8. Yatak Odası: 13.97 m<sup>2</sup>
9. Yatak Odası: 12.24 m<sup>2</sup>
10. Yatak Odası: 11.66 m<sup>2</sup>
11. Ebeveyn Yatak Odası: 22.69 m<sup>2</sup>
12. Ebeveyn Banyo: 3.56 m<sup>2</sup>
13. Banyo: 3.87 m<sup>2</sup>
14. İşlik: 1.88 m<sup>2</sup>
15. Hol: 5.33 m<sup>2</sup>
16. Balkon: 6.27 m<sup>2</sup>

BRÜT ALAN 330,83 m<sup>2</sup> NET ALAN 263,55 m<sup>2</sup>

C BLOK - 16



4. KAT-ÇATI ARASI K.



## PENTHOUSE DAİRE PLANI



Üst Kat Planı



Alt Kat Planı

\*ÖZAK GYO, BRÜT M<sup>2</sup>LER SABİT KALMAK KAYDI İLE DAİRE PLANLARINDA HER TÜRLÜ DEĞİŞİKLİĞİ YAPMA HAKKINI SAKLI TUTAR.\*



# ÖZAKGYO



## Sürdürülebilir Yapı

40 yıla yakın deneyimi ile yenilikçi, kalite ve verimlilik odaklı yaklaşımıyla Türkiye'nin ilk 4 büyük GYO'su arasında yer alan Özak GYO; çevresel ve sosyal sürdürülebilirliğe katkı sağlayan projeler geliştirmektedir. Özak, gayrimenkul yönetimi alanında tasarladığı konutlarla sosyal yaşama değer katmaktadır. Ayrıca endüstriyel ve ticari ofislerle iş hayatına çözümler üretirken, turizm portföyünde sahip olduğu ürünler ve arazileri ile farklı disiplinlerde varlık göstermektedir. Güçlü finansal yapısı ile kaynaklarını verimli kullanarak geniş yelpazede ürün ve hizmet sunan Özak GYO geliştirdiği projelerle yatırımcıları ile birlikte büyümektedir.

## Trend Belirleyici Yaklaşımlar

Yenilikçi ve özgün yaklaşımıyla düne saygılı, bugünü koruyan, yarını tasarlayan projeler üreten Özak GYO; güçlü öngörüsü, analiz yetisi ve vizyoner yapısı ile tasarladığı yapılarla, gelecek trendlerinin belirleyicisi konumdadır. Sürekli gelişim ve değer yaratma prensibiyle var olana artı değer katarak ilerlerken, yeni konseptler üreterek sektöre öncülük etmektedir.

## İnsan Odaklı Yaklaşım

Geliştirdiği projelerde insanı odağına alan ve "yaşama değer katma" misyonunu benimseyen Özak GYO, şehrin en merkezi bölgelerine yeni şehircilik yaklaşımıyla ihtiyaçları doğru analiz ederek mutluluk ve konfor odaklı projeler tasarlamaktadır.

## Üstün Kalite Anlayışı

Özak GYO, deneyimli ve alanında uzman ekibi ile bilimsel temelli yaklaşımıyla, mimari ile uyumlu kaliteli ürünleri kullanarak güvenli yapılar inşa etmektedir. Güçlü planlama yapısıyla, süreçlerin her aşamasında ihtiyaçları doğru tespit ederek üstün kalite ile sağlam ve özgün yapılar üretmektedir. Hem yerli hem uluslararası normlar gözetilerek tasarlanan projeler uzun yıllar değerini artırarak korumaktadır.



## Özak GYO'nun tamamlanan projeleri arasında;

- Firmalara iş süreçlerinde verimlilik katan lojistik ve mimari özelliklere sahip 34 Portall Plaza,
- Alışılmış AVM anlayışının ötesine geçerek gastronomi ve dinlenme konsepti üzerine geliştirilen Bulvar 216,
- Türkiye'yi aile ve çocuk konseptli otel fikriyle tanıştıran Ela Excellence Resort Belek,
- En son teknolojiyle A sınıfı ofis olarak inşa edilen İş İstanbul 34,
- İhtiyaca özel tasarlanan perakende alanlarıyla Bayrampaşa Metro Gross Market,
- Yatırım potansiyeli ve merkezi konumuyla satışları kısa sürede tamamlanan Hayat Tepe ve Hayat Tepe Suites,
- Türkiye'nin en nitelikli ve en büyük projesi Büyükyalı, özgünlüğü korunarak büyük bir hassasiyetle restore edilen ve İstanbul'u sanatla buluşturan en yeni kültür ve gastronomi merkezi Fişekhane,
- Her daireyi doğa ve yeşille bütünleştiren bir yaşam projesi olan Özak Göktürk yer alıyor.



**ÔZAKDUYU**  
G Ö K T Ü R K



**ozakgyo.com**  
**0212 473 88 87**